

NOUVEAU

Basculez vers les mâts "nouvelle génération"



design

Une élégante silhouette transparente conçue pour s'insérer parfaitement dans les sites urbains contemporains ou industriels (modèle déposé).

Des finitions sur mesure

Vous choisissez le type de peinture ainsi que la couleur lors de la commande.





Pratique et économique

Une maintenance simple et à coûts réduits

Avec Pop'Up, plus besoin de nacelle ! Toutes les opérations de maintenance s'effectuent du sol, à hauteur d'homme, grâce à son système de basculement.

Anti-vandalisme grâce à sa protection par une clé à 3 pans.

Une protection totale et fiable

La galvanisation permet de traiter 100% de la surface à protéger, intérieure et extérieure, ce qui rend Pop'Up très résistant à l'abrasion.

POP'UP
EN 5 ÉTAPES...



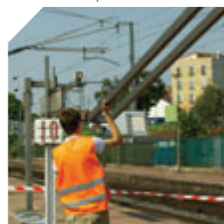
01 / Dévissez la trappe.



02 / Après avoir accroché les mousquetons et dévissé les vis, amorcez le basculement.



03 / Accompagnez la rotation jusqu'à ce que la corde soit tendue.



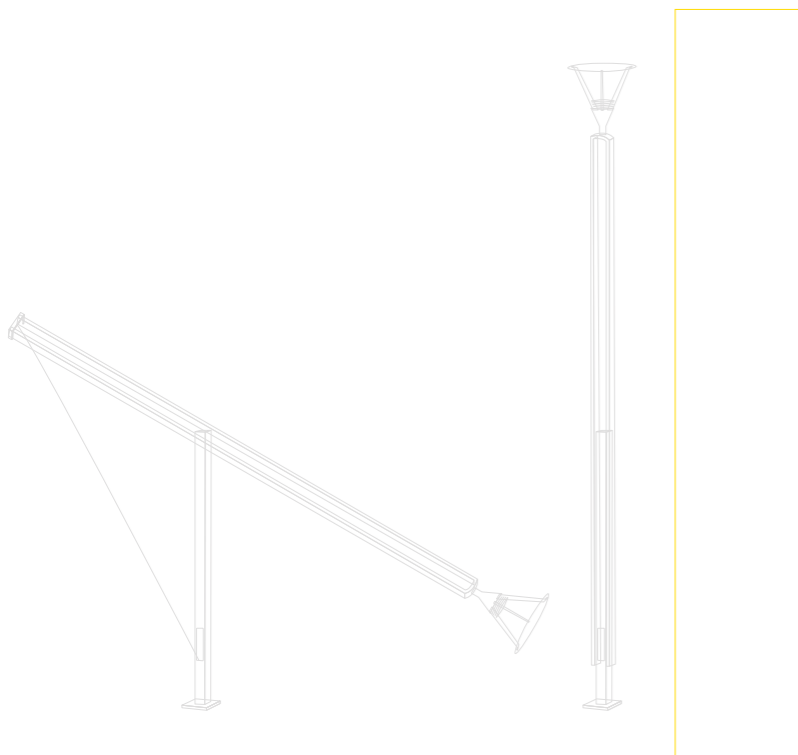
04 / Réceptionnez le haut du mât.



05 / Effectuez votre opération de maintenance. Ingénieux, non ?

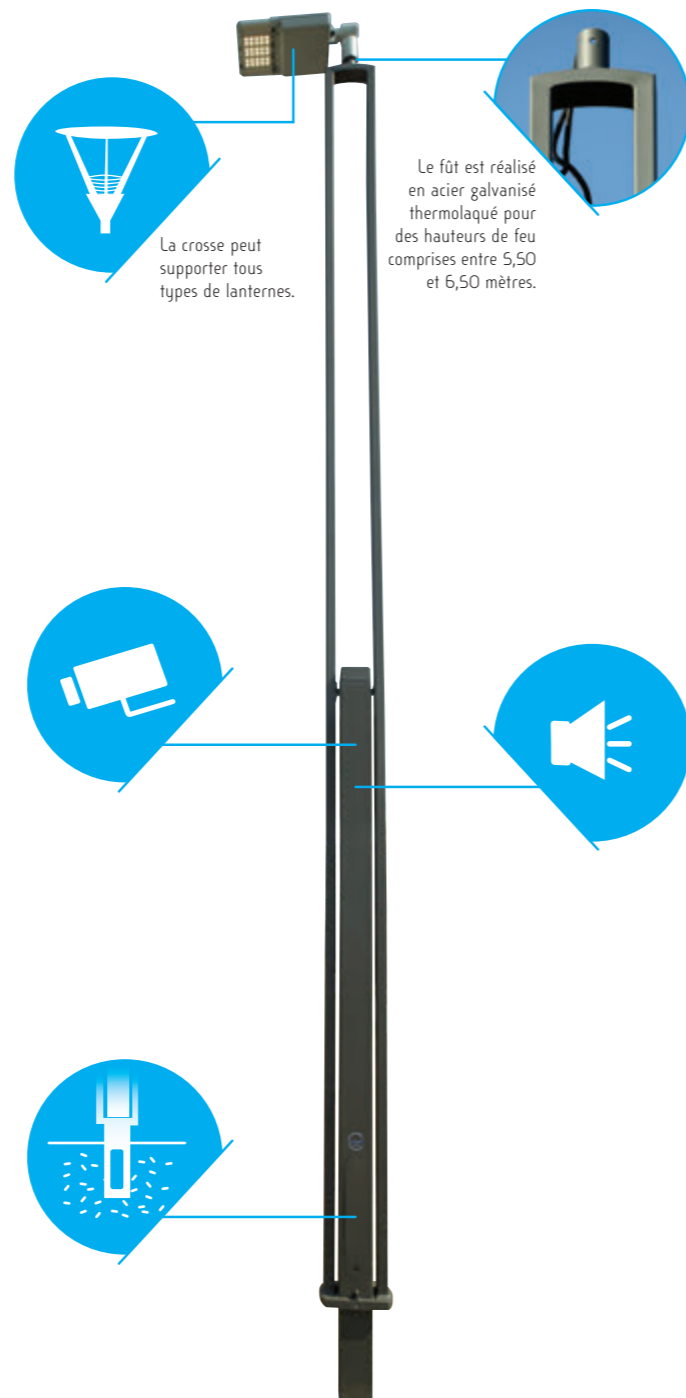
évolutif

Pop'Up est le support de toutes les fonctionnalités liées à la vie urbaine : éclairage, vidéo-surveillance, sonorisation, bâches événementielles... Le service technique de CONIMAST est à votre écoute pour imaginer les solutions répondant à toutes vos envies.



POP'UP, UNE GAMME QUI EXISTE ÉGALEMENT EN FIXE

Vous aimez son design ? Vous souhaitez équiper des sites n'ayant pas d'enjeux particuliers de maintenance ? La gamme Pop'Up existe en version fixe, renseignez-vous auprès de vos prescripteurs.



fiche technique

Des mâts adaptés aux sites particuliers pour lesquels les interventions avec nacelle sont impossibles ou non envisagées.

- Mâts composés d'une base carrée et d'un bras double articulé de section rectangulaire. La manœuvre de basculement réalisée par une personne à l'aide d'une corde équipée de deux attaches rapides permet de ramener l'équipement en tête de mât à hauteur d'homme (environ 1,4 m).
- Embout Ø60 longueur 100 mm. Le bras basculant est bloqué en position verticale par un boulon avec un écrou frein. Mâts livrés assemblés précâblés avec 2 câbles RO2V 3x2,5².
- Produits dimensionnés suivant l'EN40 coefficients de charge partiels classe B. Charge admissible en tête : 23 kg. Scx 0,22 m² pour une utilisation en Zone 3 (26 m/s) catégorie II.

Options :

- Mât avec partie enterrée pour les installations par enfouissement
- Percage(s) sur le fût central pour haut-parleur ou autres équipements
- Peinture thermolaquée monocouleur ou bicolore
- Embout Ø76

	POP UP 5.5	POP UP 6.5
Hauteur (m)	5,5	6,5
Section de la base (mm)	120	140
Porte (mm)	80x400	80x400
Carré inscrit (mm x mm)	80x95	80x115
Entraxe semelle (mm x mm)	200x200	200x200
Tiges de scellement	M18	M18